

MAPA DO CELÓW PROJEKTOWYCH

SKALA 1:500

Bedzin, ul. Potockiego – działka nr 75/6

Woj: śląskie
Powiat: będziński



Mapa zasadnicza – sekcja : 6.131.31.11.3.4
Jednostka ewidencyjna : 240101_1, Będzin
Obręb : 0001, Będzin km 21
Układ współrzędnych prostokątnych płaskich – 2000/18
Układ wysokości – Kransztadt 86

UWAGA

Wykazane na niniejszej mapie do celów projektowych granice nieruchomości nie zostały wyznaczone w terenie i nie zostały określone z wymaganą dokładnością pomiaru. Niniejsza mapa może służyć do projektowania budynków sytuowanych w odległości większej niż 4.0m od granicy nieruchomości.
Mapa została wykonana bez ustaleń obciążeń służebności gruntowych.
Niniejsza mapa została wykonana pod projekt przebudowy toalet.
Mapę zaktualizowano na dzień : 08.11.2012 r.

wykonaf :

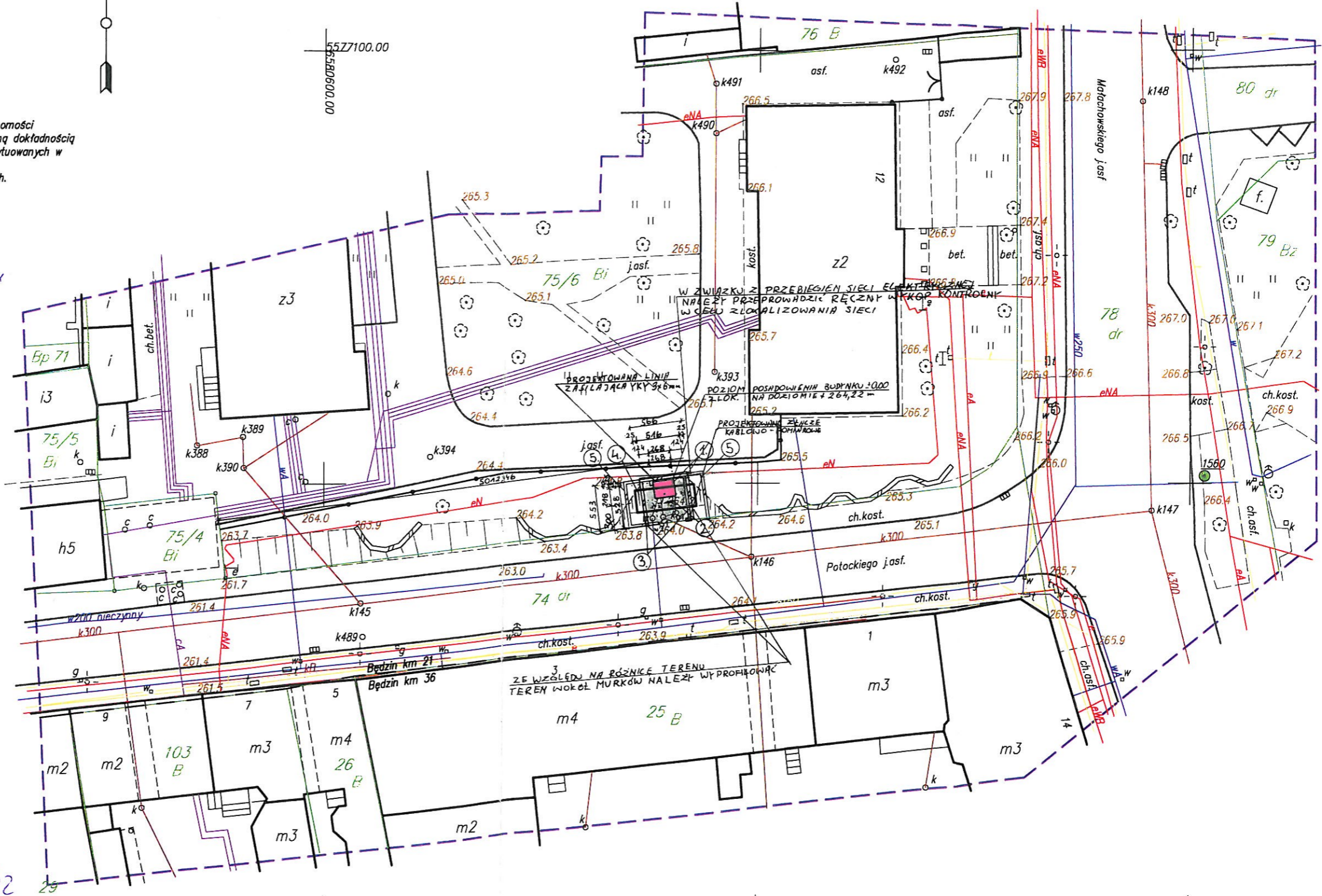
LEGENDA :

- zakres pomiaru
- granice działek
- 125/2 numer działki
- wodociąg
- kanalizacja
- gazociąg
- kabel elektryczny
- kabel teletechniczny
- 1560 pkt. osn. podlegający ochronie

GEODĘTA UPRAWNIENIY

Łatacz
Agnieszka Łatacz
świad upr Nr 16335

ORIENTACJA
SKALA 1:10000



STAROSTA BĘDZIŃSKI
Powiatowy Ośrodek Dokumentacji Geodezyjnej i Kartograficznej
W obszarze oznaczonym linią
dokonano aktualizacji treści mapy zasadniczej Dokumentacji z
pomiaru uzupełniającego przyjęto do zasobu powiatowego
w dniu 04 GRU 2012
i zewidencjonowano pod Nr 240101_1-714/12
NINIEJSZA MAPA MOŻE SŁUżyć DO CELÓW PROJEKTOWYCH
Projektowane obiekty budowlane wymagają pozwolenia na budowę podlegają wycenieniu i inwentaryzacji
jednostki uprawniona do wykonywania prac geodezyjnych
Będzin, dnia 04 GRU 2012 *Magdalena Mirska*
(imię, nazwisko, podpis) Starosty Będzińskiego Powiatowego Ośrodka Dokumentacji Geodezyjnej i Kartograficznej

557000.00
5580700.00